

ÉTAT INITIAL - 60°

À observer à environ 35 cm de distance, pour restituer le réalisme de la prise de vue



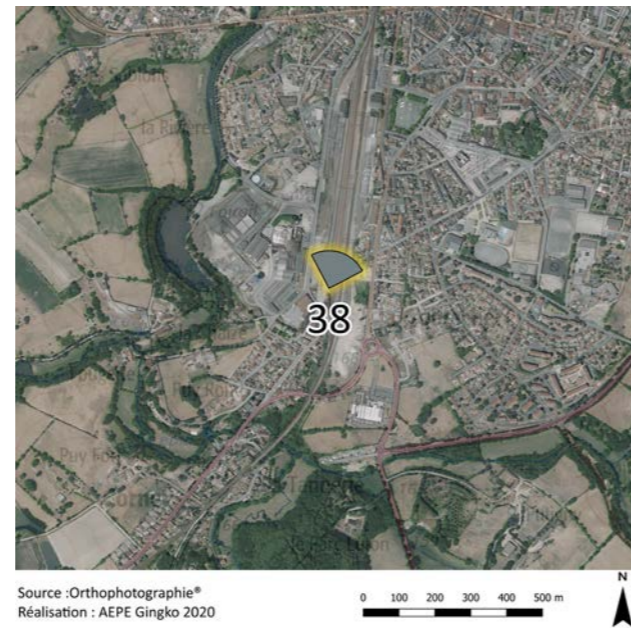
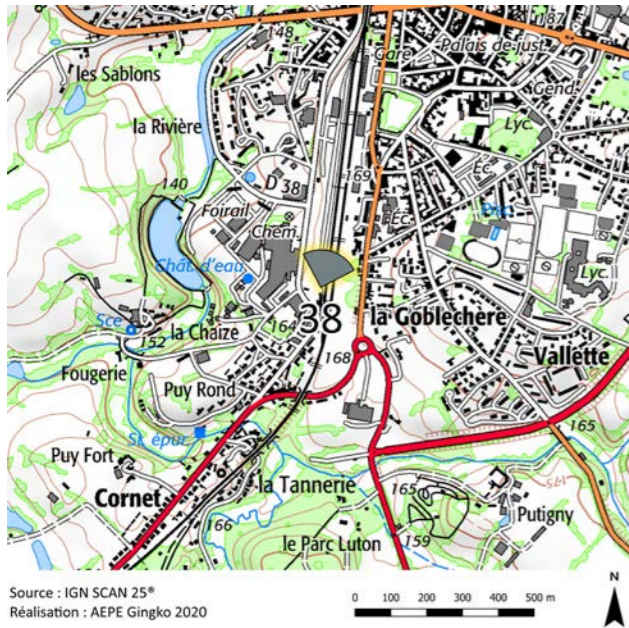
PHOTOMONTAGE - 60°

À observer à environ 35 cm de distance, pour restituer le réalisme du photomontage





# PM 38 – SUD DE BRESSUIRE, VIA RD38 (COMMUNE DE BRESSUIRE)



## RAISONS DU POINT DE VUE :

Cette simulation visuelle vise à caractériser de quelle façon est perçu le projet depuis l'agglomération de Bressuire. Le point de vue est situé au niveau de la ligne de chemin de fer, au sud de l'agglomération. La présence de la voie ferrée permet un certain recul et une perception du centre-ville. Le clocher de l'église Notre-Dame de Bressuire, monument historique classé par arrêté du 10 février 1913, est notamment visible.



**LIEUX DE VIE ET D'HABITAT**

**PÔLE URBAIN MAJEUR**



**PATRIMOINE**

**ÉLÉMENT PATRIMONIAL EMBLÉMATIQUE**



## DONNÉES POINT DE VUE :

Date et heure : 17/06/2019 ; 12:26

Distance au mât de l'éolienne la plus proche : 8,7 km (E2)

Conditions météorologiques : ciel dégagé, excellente visibilité, végétation feuillée

Focale équivalente : 50 mm avec capteur plein format

Coordonnées : 433 503,52 ; 6 642 880,62

## COMMENTAIRE PAYSAGER :

Depuis ce point de vue, le parc éolien projeté n'est pas visible du fait de la topographie et de la trame bâtie dense du centre-ville de Bressuire.



**ÉVALUATION DE L'IMPACT**

TRÈS FAIBLE

## VUE SCHEMATIQUE COULEUR (VUE FILAIRE) - 120°



ÉTAT INITIAL - 60°

À observer à environ 35 cm de distance, pour restituer le réalisme de la prise de vue



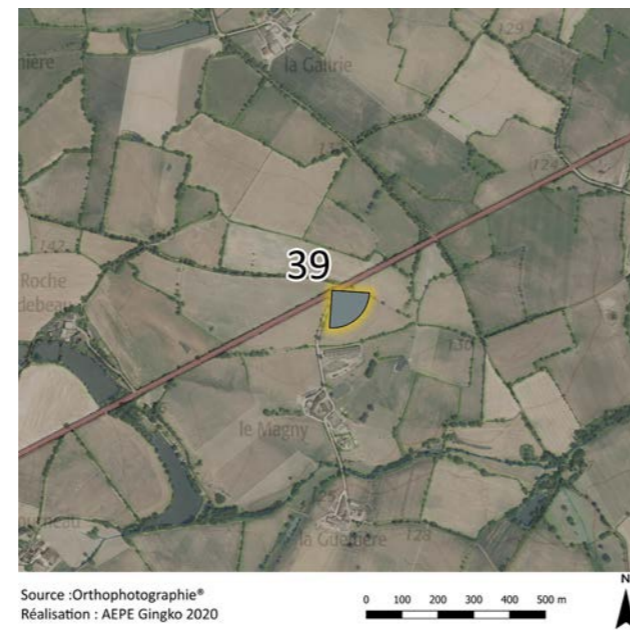
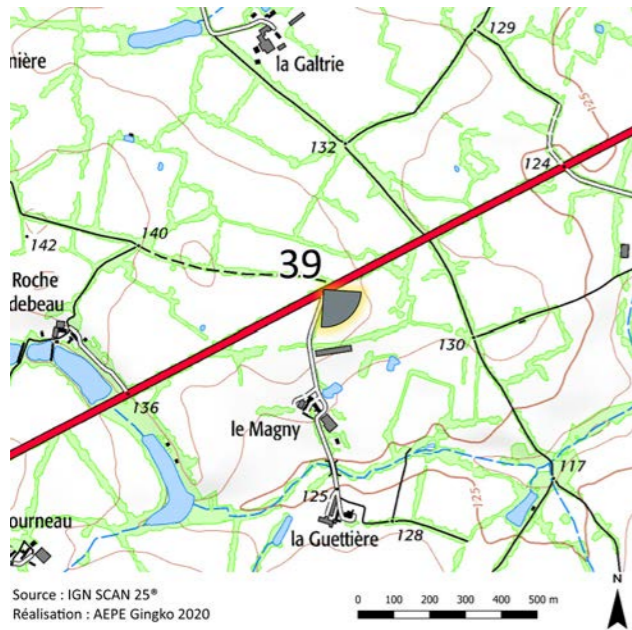
PHOTOMONTAGE - 60°

À observer à environ 35 cm de distance, pour restituer le réalisme du photomontage





**PM 39 – RD759 ENTRE NUEIL-LES-AUBIERS ET ARGENTON-LES-VALLÉES, AU NORD DU HAMEAU DE LA GUETTIÈRE (COMMUNE DE NUEIL-LES-AUBIERS)**



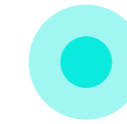
**RAISONS DU POINT DE VUE :**

Ce photomontage fournit des éléments d'analyse quant à l'intégration paysagère du projet depuis la RD759 reliant les agglomérations de Mauléon et Thouars. La prise de vue est localisée au nord du hameau de la Guettière, à environ 2,5 km de la périphérie nord du bourg de Neuil-les-Aubiers. Cette simulation visuelle permet aussi d'évaluer les potentiels effets cumulatifs avec les éoliennes en exploitation.



**AXES DE COMMUNICATION**

ROUTE STRUCTURANTE



**CONTEXTE ÉOLIEN**

EFFETS CUMULATIFS



**DONNÉES POINT DE VUE :**

Date et heure : 17/06/2019 ; 17:38

Distance au mât de l'éolienne la plus proche : 9,6 km (E2)

Conditions météorologiques : ciel dégagé, excellente visibilité, végétation feuillée

Focale équivalente : 50 mm avec capteur plein format

Coordonnées : 429 811,92 ; 6 658 266,38

**COMMENTAIRE PAYSAGER :**

Le parc éolien projeté n'est pas visible depuis ce point d'observation : en effet, seuls quelques bouts de pales peuvent très légèrement se deviner à l'arrière-plan des boisements, au gré des rotations. Cette perception demeure extrêmement anecdotique. Les parcs éoliens de Noirterre – La Chapelle-Gaudin et Coulonges-Thouarsais sont tous deux visibles à l'arrière-plan, bien qu'en partie filtrés par la végétation : il n'y a donc pas d'effets cumulatifs significatifs depuis ce tronçon routier.



**ÉVALUATION DE L'IMPACT**

TRÈS FAIBLE

**VUE SCHEMATIQUE COULEUR (VUE FILAIRE) - 120°**





ÉTAT INITIAL - 60°

À observer à environ 35 cm de distance, pour restituer le réalisme de la prise de vue



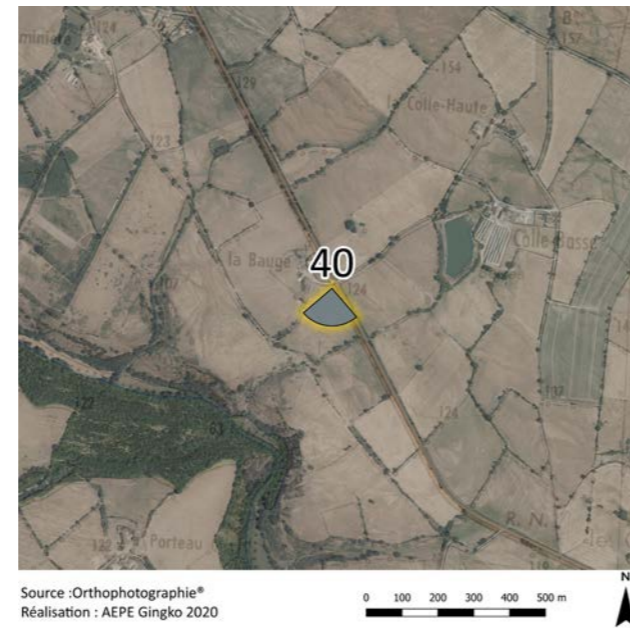
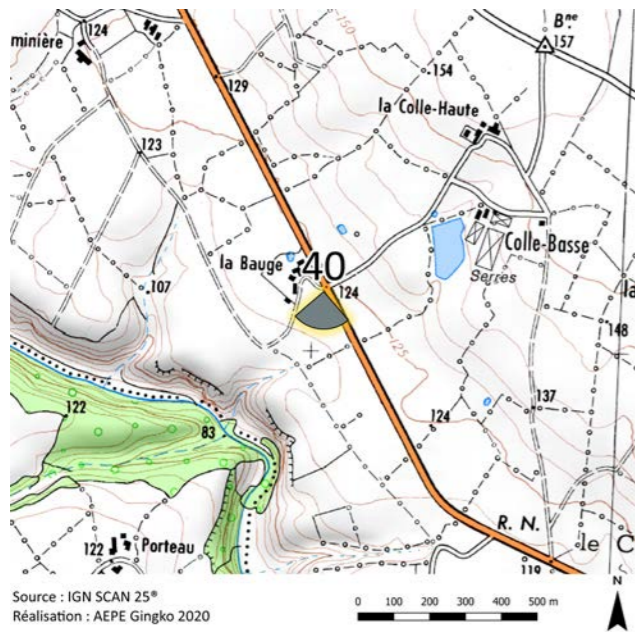
PHOTOMONTAGE - 60°

À observer à environ 35 cm de distance, pour restituer le réalisme du photomontage





**Pm 40 – RD748, ENTRE ARGENTON-LES-VALLÉES ET LA FOUGEREUSE, AU SUD DU HAMEAU LA BAUGÉ (COMMUNE D'ARGENTONNAY)**



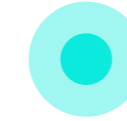
**RAISONS DU POINT DE VUE :**

Cette simulation visuelle permet d'évaluer l'intégration paysagère du projet depuis la RD748 reliant notamment les bourgs de Villers et Argenton-les-Vallées. La prise de vue est localisée au sud du hameau de la Baugé, à environ 2,0 km de la périphérie nord du bourg d'Argenton-les-Vallées. Cette simulation visuelle permet aussi d'évaluer les potentiels effets cumulatifs avec les éoliennes en exploitation.



**AXES DE COMMUNICATION**

ROUTE STRUCTURANTE



**CONTEXTE ÉOLIEN**

EFFETS CUMULATIFS



**DONNÉES POINT DE VUE :**

Date et heure : 17/06/2019 ; 18:05

Distance au mât de l'éolienne la plus proche : 10,0 km (E1)

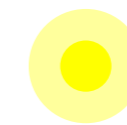
Conditions météorologiques : ciel dégagé, excellente visibilité, végétation feuillée

Focale équivalente : 50 mm avec capteur plein format

Coordonnées : 436 846,92 ; 6 661 458,45

**COMMENTAIRE PAYSAGER :**

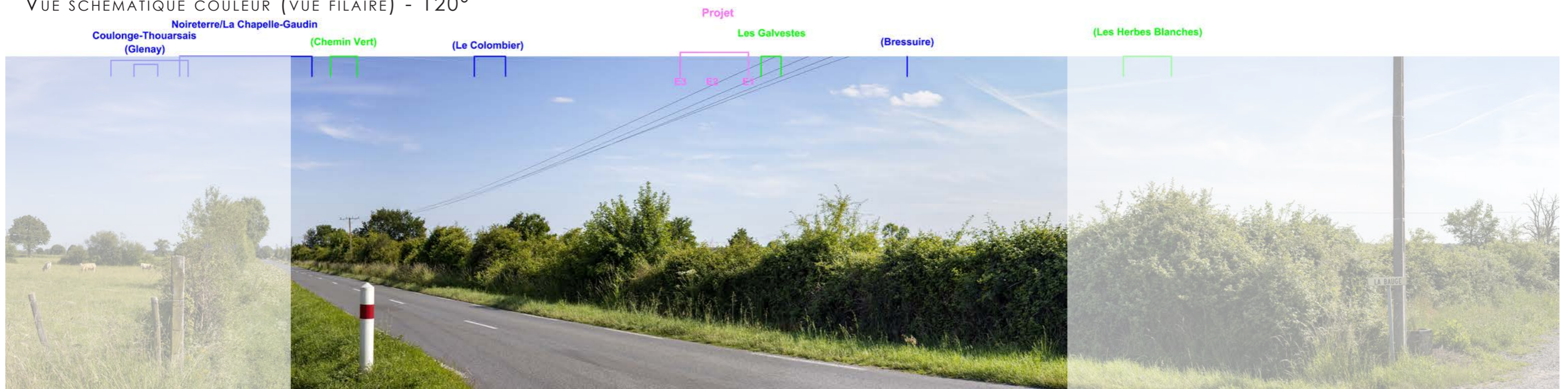
Le projet est très peu visible depuis ce point de vue du fait d'une trame bocagère très dense et de l'éloignement du point de vue par rapport au parc projeté (> 10 km) ; ainsi, seule E2 est perceptible, sur une vue cadrée par la végétation du premier plan. Cette perception demeure néanmoins extrêmement limitée et ponctuelle.



**ÉVALUATION DE L'IMPACT**

FAIBLE

**VUE SCHEMATIQUE COULEUR (VUE FILAIRE) - 120°**



ÉTAT INITIAL - 60°

*À observer à environ 35 cm de distance, pour restituer le réalisme de la prise de vue*



**PM 40 – RD748, ENTRE ARGENTON-LES-VALLÉES ET LA FOUGEREUSE, AU SUD DU HAMEAU LA BAUGÉ (COMMUNE D'ARGENTONNAY)**

PHOTOMONTAGE - 60°

*À observer à environ 35 cm de distance, pour restituer le réalisme du photomontage*



